

VEHICULES INDUSTRIELS RENAULT



DES FAITS DES CHIFFRES

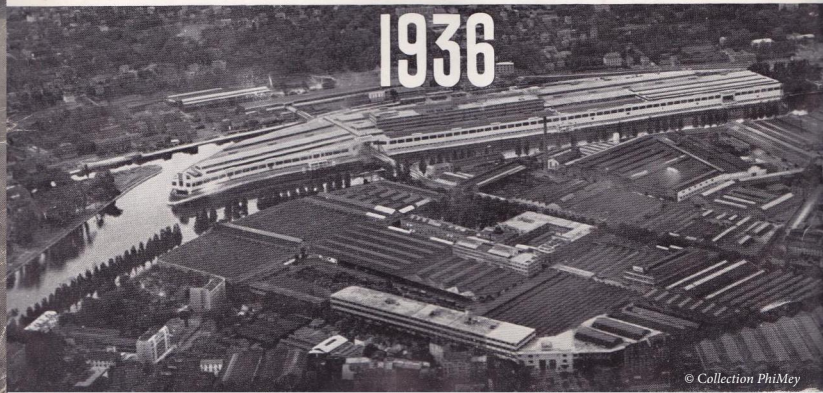
EN 1898, LES USINES RENAULT se composaient d'une petite serre tenant lieu d'atelier, dans laquelle l'unique ouvrier utilisait une forge, un petit tour à main, un marteau et une enclume.

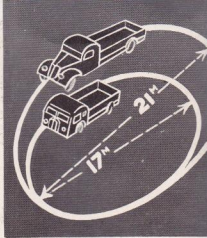
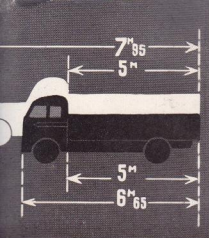
EN 1936, LES USINES RENAULT :

- couvrent 120 hectares,
- emploient 37.000 ouvriers,
- utilisent 17.000 machines-outils,
- disposent d'une centrale de 100.000 CV,
- font vivre 370.000 personnes,
- sont représentées par 5.000 Agents.

LEUR EXPÉRIENCE des TRANSPORTS EN COMMUN et des TRANSPORTS DE MARCHANDISES est consacrée par des RÉFÉRENCES uniques :

- 90 % des Autobus Parisiens sont des RENAULT,
- 60 % des Taxis Parisiens sont des RENAULT,
- 40 % des VÉHICULES INDUSTRIELS vendus en FRANCE sont des RENAULT.





IDEES DIRECTRICES

Deux idées directrices ont guidé les USINES RENAULT pour la réalisation de leur GAMME VÉHICULES INDUSTRIELS ET CARS 1936.

AUGMENTATION de leur VALEUR UTILITAIRE par l'adoption de solutions éprouvées, telles que :

- CADRES extrêmement robustes à longerons emboutis d'une seule pièce ;
- DIRECTIONS dont la douceur est encore augmentée dans certains cas par une SERVO-DIRECTION à air comprimé ;
- MOTEURS A ESSENCE susceptibles d'utiliser le CARBURANT POIDS LOURDS et les CARBURANTS NATIONAUX (gaz comprimé, gaz de bois ou de charbon de bois) ;
- MOTEURS A HUILE LOURDE surpuissants, à très faible consommation et absolue régularité ;
- BOITES DE VITESSES à gamme étendue, doublée dans certains cas par un SUR-MULTIPLICATEUR ;
- SERVO-FREINS MÉCANIQUES assurant l'arrêt même moteur calé et dans les deux sens de marche ;
- CARDANS AUTO-GRAISSEURS d'un entretien très réduit ;
- PONTS ARRIÈRE PORTEURS éliminant tout danger de rupture d'arbre ;
- RESSORTS COMPENSATEURS évitant les inclinaisons dangereuses dans les virages et améliorant la suspension.
- CABINE AVANCÉE, aux avantages multiples : visibilité exceptionnelle facilitant les évolutions, réduction de la longueur totale et du rayon de braquage, accroissement de la surface et du cube utilisables.

AUGMENTATION de leur VALEUR PUBLICITAIRE :

- Ligne générale particulièrement élégante, LARGES EMPLACEMENTS pour INSCRIPTIONS PUBLICITAIRES ;
- Nouvelle CABINE 3 PLACES en TOLE EMBOUTIE, munie de glaces de sécurité ;
- AILES AVANT A BAVOLETS évitant toute projection de boue ;
- Nombreux ACCESSOIRES CHROMÉS : pare-chocs, calandre, ouïes de capot, poignées, etc.

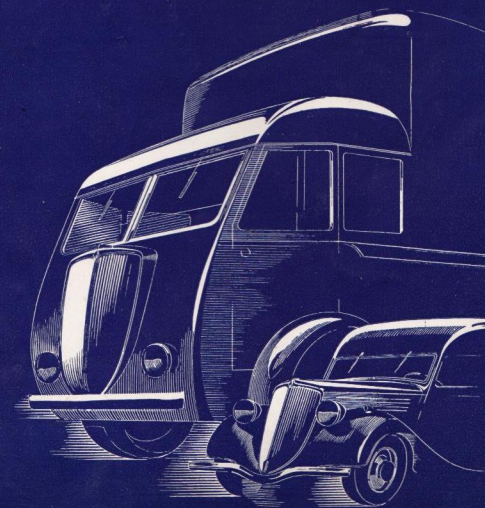


LA GAMME DES VÉHICULES INDUSTRIELS RENAULT 1936

Les USINES RENAULT fabriquent une gamme complète de VÉHICULES INDUSTRIELS, mettant ainsi à la disposition de leur clientèle le véhicule exactement approprié à ses besoins.

La gamme 1936 réalisée grâce à de puissants moyens de fabrication comporte les 10 modèles de VÉHICULES INDUSTRIELS et les 4 modèles de cars suivants :

	Type	Charge utile	Charge totale
CAMIONNETTES	ADV	500 Kgs	950 Kgs
	ADZ	800 Kgs	1.300 Kgs
CAMIONS LÉGERS.	ACZ	1.300 Kgs	2.000 Kgs
	ADK	2.000 Kgs	2.700 Kgs
CAMIONS MOYEN TONNAGE.	ADH	2.500 Kgs	3.500 Kgs
	ADR	3.500 Kgs	4.500 Kgs
CAMIONS GROS PORTEURS	ABF	5 Tonnes	6 Tonnes
	UD	7,5 Tonnes	9 Tonnes
TRACTEURS ROUTIERS	YG	6/8 Tonnes	
	ABG	10 Tonnes	
CARS.	ADN	15 Places	
	ADJ	23 Places	
	ZP court	23/28 Places	
	ZP long	31/36 Places	



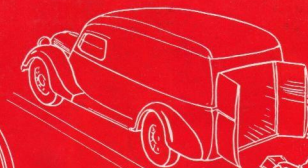
LES SOLUTIONS RENAULT

Came flottante



Carré de réglage

FREINS A CAMES



Segments

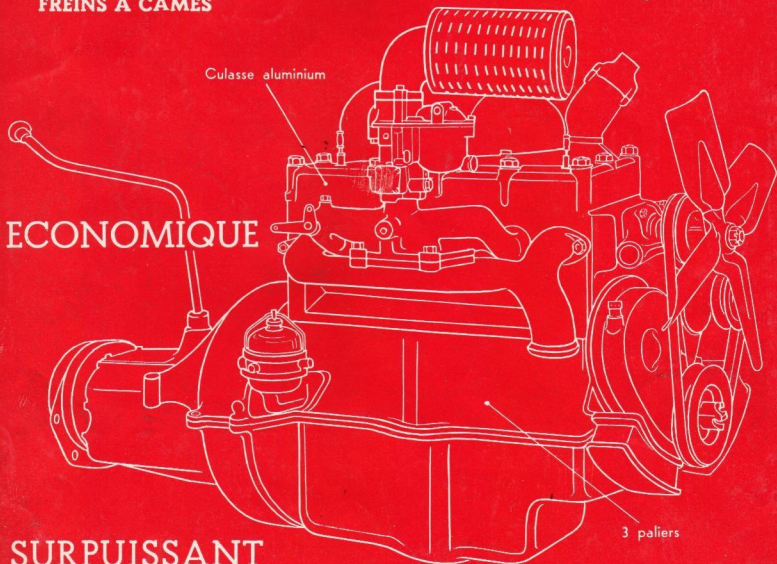
AUGMENTATION
DU CUBE UTILE



4 m³

Culasse aluminium

ECONOMIQUE



3 paliers

SURPUISSANT

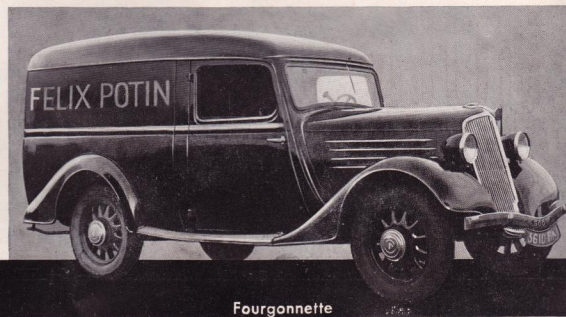
LE MOTEUR « 85 »

LES CAMIONNETTES

500

KILOGS UTILES
CHARGE TOTALE 950 KGS
TYPE AD V

CUBE UTILE : 3 m³



Fourgonnette

Moteur à ESSENCE, 4 cylindres 70 × 95, 1 lit. 500, 34 CV à 3.400 t/m.
Vitesse 69 kms/h. Consommation 10 litres aux 100 kms. 3 vitesses,
2 silencieuses synchronisées. Amortisseurs hydrauliques avant et arrière.

800

KILOGS UTILES
CHARGE TOTALE 1.300 KGS
TYPE AD Z

CUBE UTILE : 4 m³



Camionnette marchande

Moteur à ESSENCE, 4 cylindres 85 × 105, 2 lit. 400, 48 CV à 3.000 t/m.
Vitesse 86 kms/h. Consommation 13 litres aux 100 kms. 3 vitesses,
2 silencieuses synchronisées. Amortisseurs hydrauliques avant et arrière.
CARROSSERIES : MARCHANDE, FOURGONNETTE

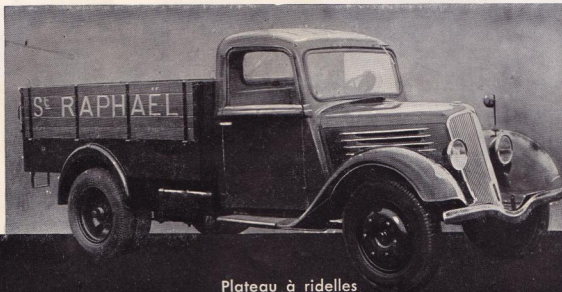
TOUS LES VÉHICULES INDUSTRIELS RENAULT SONT MUNIS DE GLACES DE SÉCURITÉ

LES CAMIONS LEGERS

1300

KILOGS UTILES
CHARGE TOTALE 2000 KGS
TYPE A C Z

CUBE UTILE : 7 m³ 200
FOURGON



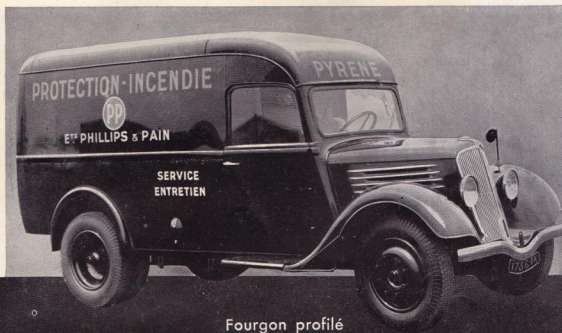
Plateau à ridelles

Moteur à ESSENCE, 4 cylindres 85 × 105, 2 lit. 400, 48 CV à 3.000 t/m. Vitesse en charge 77 kms/h. Consommation 16 litres aux 100 kms. Direction à vis et doigt tournant. 4 vitesses, 2 silencieuses à crabots. Pont arrière banjo porteur. Ressorts au-dessus du pont avec ressorts compensateurs.

2000

KILOGS UTILES
CHARGE TOTALE 2700 KGS
TYPE A D K

CUBE UTILE : 7 m³ 200
FOURGON



Fourgon profilé

Moteur à ESSENCE, 4 cylindres 85 × 105, 2 lit. 400, 48 CV à 3.000 t/m. Vitesse en charge 71 kms/h. Consommation 19 litres aux 100 kms. Direction à vis et doigt tournant. 4 vitesses, 2 silencieuses à crabots. Servo-frein mécanique Renault. Pont arrière porteur. Ressorts au-dessus du pont avec ressorts compensateurs.

CARROSSERIES : PLATEAU A RIDELLES, CAMION BACHE, FOURGON PROFILÉ, BENNE BASCULANTE, CAMION MARCHAND SURBAISSÉ (ACZ), PLATEAU CHARBONNIER ET PLATEAU BRASSEUR (ADK)

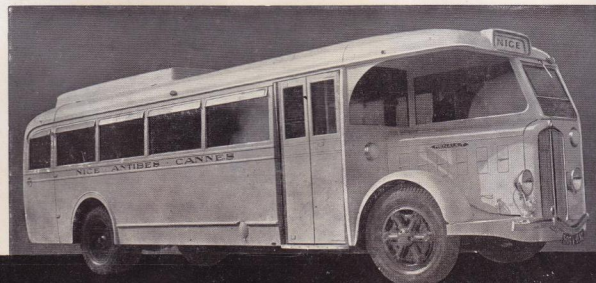
LES CARS

TYPE Z.P.
COURT

23/28 PL.

LONG

31/36 PL.



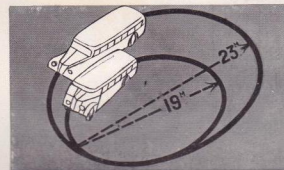
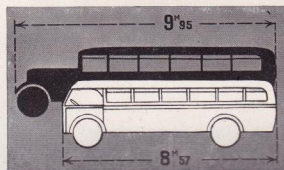
Confort absolu



Visibilité totale

Moteur à ESSENCE à culbuteurs, 4 cyl. 120 × 130, 5 lit. 900, 99 CV à 2.400 t/m. Vitesse 80 kms/h. Consom. 33 lit. aux 100 kms. Moteur à HUILE LOURDE, injection mécanique directe 4 cyl. 125 × 170, 8 lit. 400, 90 CV à 1.600 t/m. Vitesse 70 kms/h. Consommation 20 litres aux 100 kms.

Conducteur à côté du moteur. Direction à vis et doigt tournant. 4 vitesses, 2 silencieuses à crabots. Servo-frein mécanique Renault. Pont porteur surbaissé à double démultiplication. Ressorts larges, très souples et obliques. 4 amortisseurs hydrauliques.



Les avantages de la cabine avancée

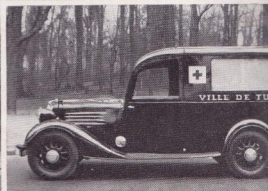
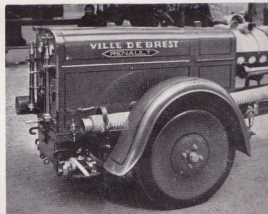


LES MATÉRIELS MUNICIPAUX

Les Usines RENAULT fabriquent une gamme complète de Matériels Municipaux adaptés à tous les besoins, aussi bien ceux d'une petite commune que ceux d'une grande ville.

Cette gamme comprend : des Ambulances municipales, des Arroseuses, des Arroseeuses-Balayeuses, des Arroseuses-Incendie, des Autopompes, des Motopompes à incendie, des Fourgons de premier départ, des Bennes à ordures ménagères, etc... Tous ces véhicules, entièrement construits dans les Usines de Billancourt, présentent le très grand avantage d'être réalisés avec des châssis de série. Ainsi leur entretien est facilité, et tout possesseur de ces matériels est assuré de toujours trouver chez les 5.000 Agents RENAULT le concours dont il pourrait avoir besoin.

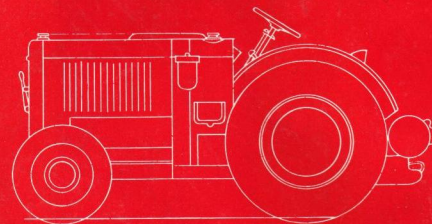
Cette supériorité, résultat d'une expérience de trente-sept années dans la construction automobile, est confirmée par d'innombrables références telles que celles des Ministères de l'Air, de la Guerre, de la Marine ; des Villes de : Alger, Bordeaux, Brest, Le Havre, Marseille, Nantes, Nice, Orléans, Saint-Étienne, Toulon, Versailles, etc... ; des Sapeurs-Pompiers de Paris, etc., etc...



LES TRACTEURS AGRICOLES ET INDUSTRIELS

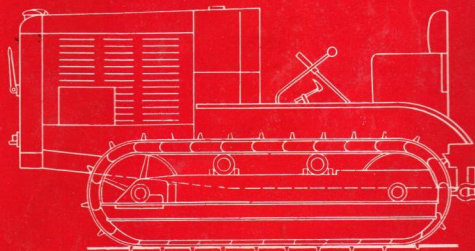


8 CV
A essence, type YL.
Consommation moyenne :
3 lit. 500 à l'heure.



20/35 CV
A huile lourde, type YY.
Consommation moyenne :
4 litres à l'heure.

50/55 CV



A chenilles.
A huile lourde, type VI.
Consommation moyenne :
5 litres à l'heure.

GAMME DES TRACTEURS AGRICOLES ET INDUSTRIELS 1936 TRACTEURS A ROUES

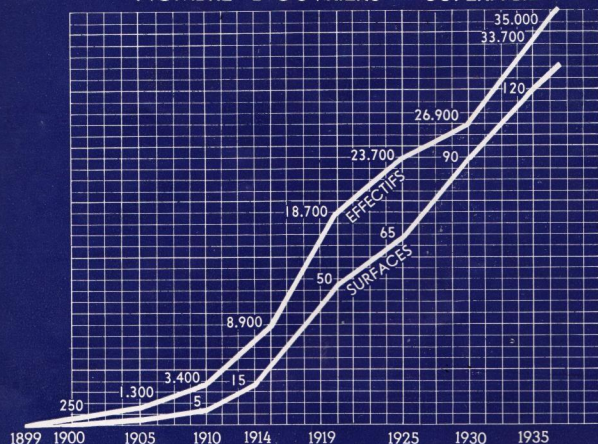
ESSENCE	HUILE LOURDE
8 CV. Type YL. Moteur 4 cyl. 70 × 95.	10/20 CV. Type RK. Moteur 2 cyl. 130 × 130.
10/20 CV. Type PE 2. Moteur 4 cyl. 75 × 120.	20/35 CV. Type YY. Moteur 4 cyl. 96 × 150.
Équipés soit de jantes métalliques garnies de crampons, soit de pneumatiques agraires ou de bandages pleins.	

TRACTEURS A CHENILLES

ESSENCE	HUILE LOURDE
40 CV. Type PO. Moteur 4 cyl. 100 × 160.	50/55 CV. Type VI. Moteur 4 cyl. 125 × 170.
Tous nos tracteurs peuvent être équipés sur demande avec prise de force, poulie, treuil ou cabestan, etc.	

L'EXPÉRIENCE RENAULT SES RÉSULTATS

NOMBRE D'OUVRIERS - SUPERFICIE

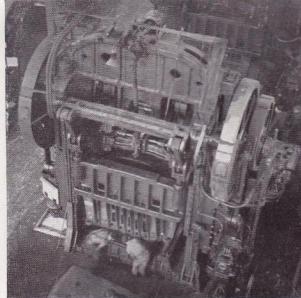
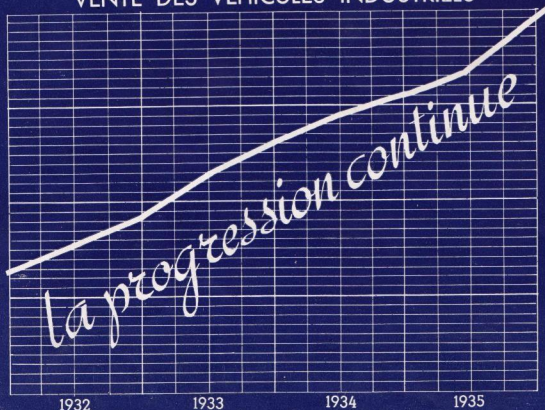


37.000
OUVRIERS

120
HECTARES

1936

VENTE DES VÉHICULES INDUSTRIELS



LES MOYENS D'ACTION RENAULT

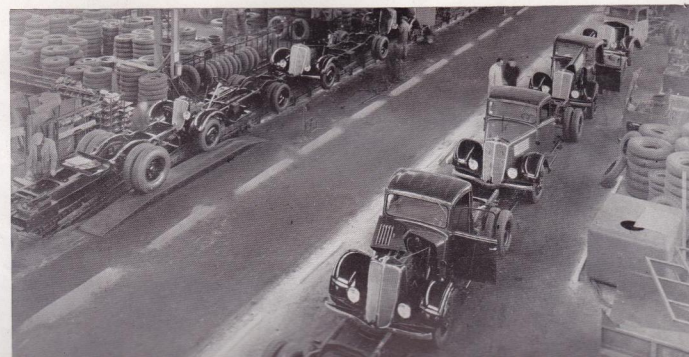
La réalisation d'une gamme aussi complète n'est possible que grâce aux moyens d'action RENAULT.

Aucun constructeur d'automobiles ou de véhicules industriels en Europe, ne dispose d'une puissance industrielle semblable à celle des Usines RENAULT.

Aucun ne peut utiliser des aciers comparables aux aciers RENAULT ; en effet, tous les aciers qui entrent dans la construction des matériels RENAULT, sont produits par les Acières RENAULT (Société des Aciers Fins de l'Est, Acierie de Saint-Michel-de-Maurienne).

A ces matériaux d'une qualité irréprochable, se joint une standardisation très poussée. La gamme des véhicules industriels RENAULT est composée de « familles » : Camionnettes, Camions légers, de moyen tonnage, gros porteurs, tracteurs routiers, cars.

Dans la même famille, nombre d'organes sont communs, l'exploitant peut donc ne disposer, quelle que soit l'importance de la flotte de véhicules en service chez lui, que d'un nombre réduit d'organes de relais, et ses collaborateurs, habitués à un type de véhicule, retrouvent sur un matériel plus ou moins puissant, les réalisations auxquelles ils sont habitués sur un autre modèle.



QUAND LE CAMION EST ACHETÉ

C'est au moment où le camion RENAULT est livré à son propriétaire, que commence le « Service » RENAULT. Dans toute la France sont installées des Stations-Service RENAULT, où des ouvriers diplômés par l'École RENAULT-SERVICE soignent les Véhicules Industriels avec d'autant plus de compétence que les ingénieurs de l'Usine leur ont enseigné la manière de les entretenir.

Les 5.000 Agents RENAULT possèdent des pièces de rechange pour les Véhicules Industriels. D'autre part, lorsqu'un commerçant ou un industriel achète un VÉHICULE INDUSTRIEL RENAULT, les USINES RENAULT reçoivent pendant trois jours, gratuitement, le nouveau conducteur de ce véhicule, pour lui apprendre à bien le connaître, à l'entretenir et à le réparer éventuellement.

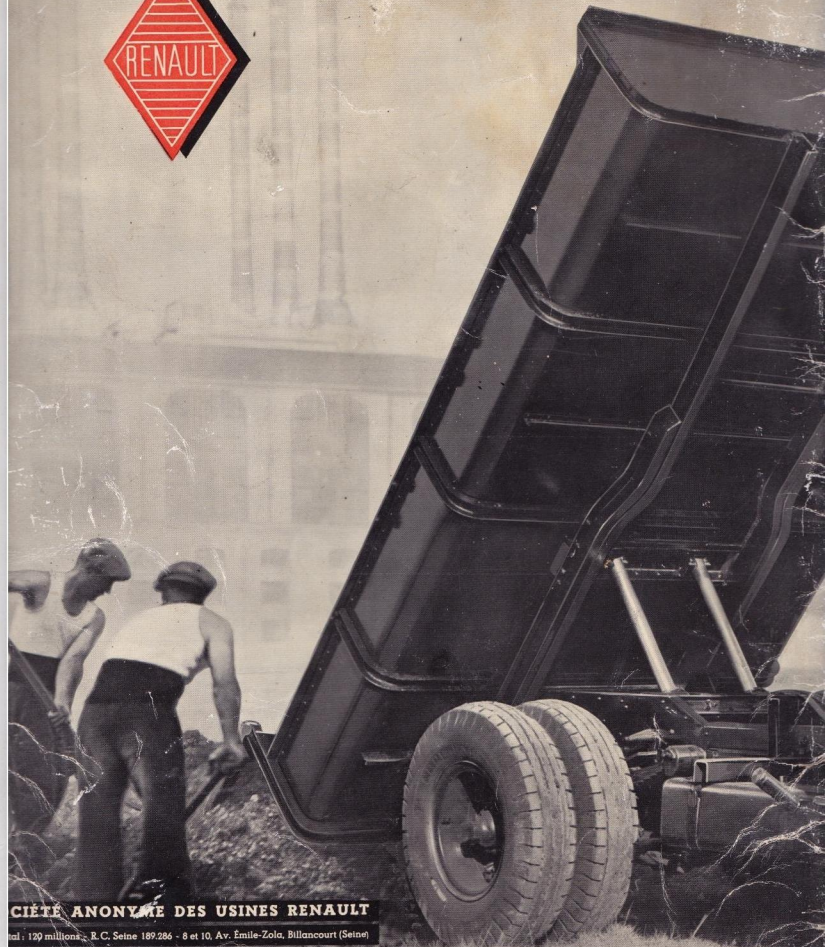
C'est pourquoi d'innombrables INDUSTRIELS et COMMERÇANTS, les GRANDES SOCIÉTÉS de TRANSPORT, les COMPAGNIES de CHEMIN DE FER, les MUNICIPALITÉS, tous acheteurs documentés et impartiaux, ont choisi le Matériel RENAULT.

En les imitant, vous augmenterez le RENDEMENT de votre AFFAIRE.



Société anonyme des Usines Renault
Capital 120 millions - R. C. Seine 189.286

FL 256 366 R



SOCIÉTÉ ANONYME DES USINES RENAULT

Capital : 120 millions - R. C. Seine 189.286 - 8 et 10, Av. Emile-Zola, Billancourt (Seine)

Président : M. Molitor 26.00 (30 lignes groupées) - Inter-Auteuil 31 (3 lignes groupées)

Le crédit avec le concours de la D. I. A. C., 47 bis, Avenue Hoche à Paris

Union des Véhicules Industriels, aux Usines et 51-53, Champs-Élysées.